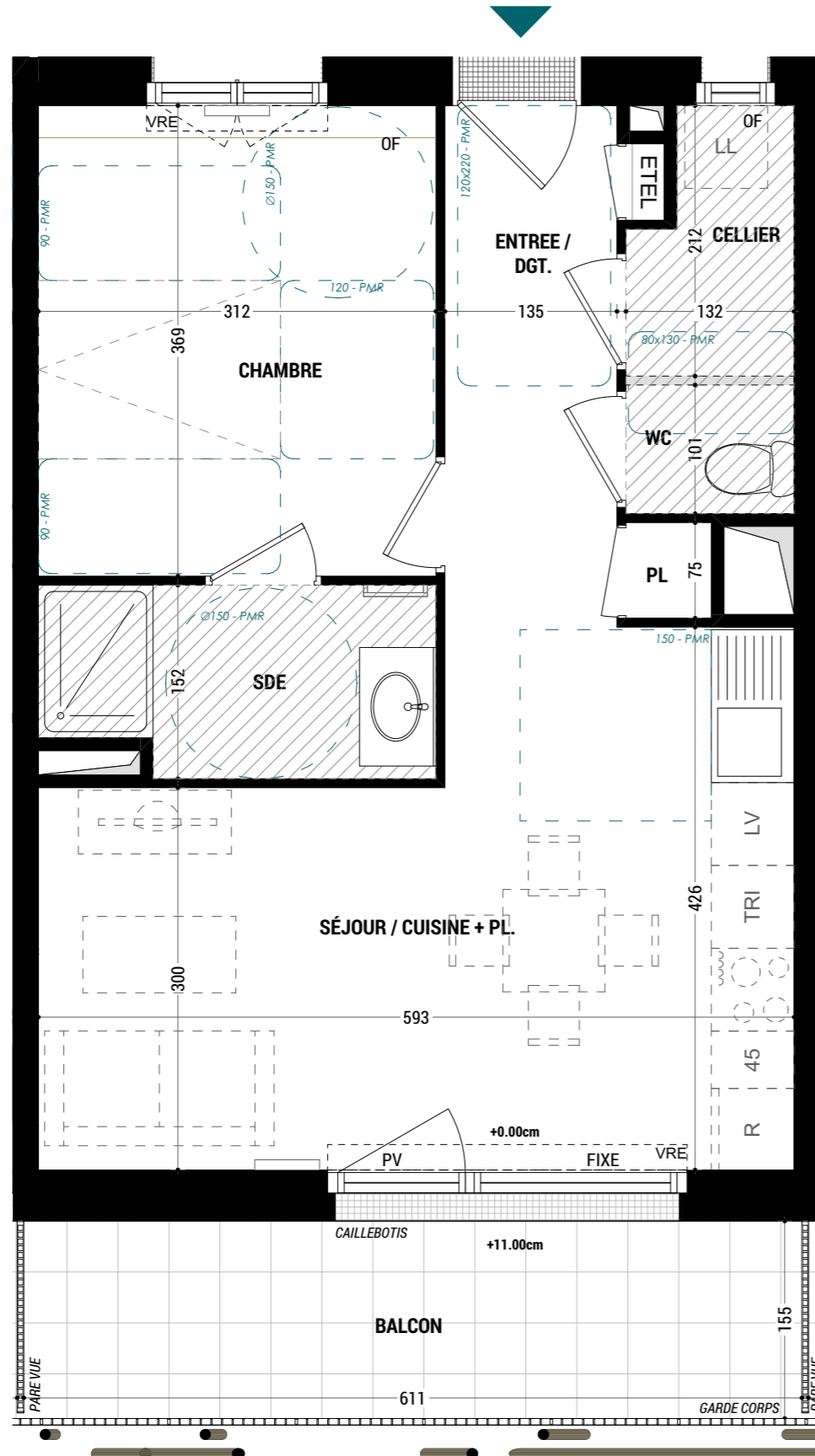


En fonction des nécessités techniques de réalisation, des modifications sont susceptibles d'être apportées à ce plan qui ne revêt avant d'être annexé à l'acte authentique de vente, qu'un caractère informatif. Les différences de cotes aboutissant à un écart inférieur de 5% de la surface totale du logement seront tenues pour admissibles et ne pourront fonder aucune réclamation. Les soffites, faux-plafonds, rampants et gaines sont susceptibles d'évoluer en implantation, en nombre et en dimensions. Les canalisations, pieds de ferme, retombées et regards ne sont pas figurés. Les éléments de mobilier (meubles et plans de travail sont placés qu'à titre indicatif.



SEED



RHIZOME  
AGENCE D'ARCHITECTURE ET D'URBANISME DUPEUX-GUENEGUES  
ARCHITECTE - RHIZOME

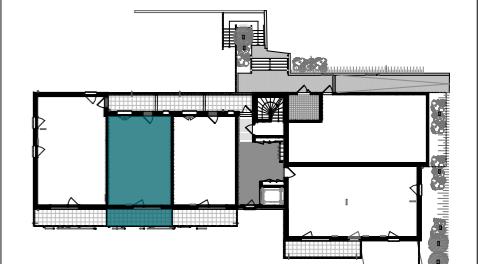
APP <sup>T</sup> N°	NIVEAU	TYPE
S 003	RDC	T2

DATE : 03/12/2025	INDICE : -
-------------------	------------

SURFACES HABITABLES	
ENTRÉE	3,95
SÉJOUR / CUISINE + PL	23,25
SDE	4,45
WC	1,30
CHAMBRE	11,50
CELLIER	2,40
<b>TOTAL</b>	<b>46,85</b>

SURFACE ANNEXE	
Balcon	9,40

PLAN DE REPERAGE - LOGEMENTS



LEGENDE			
	EDEL	Tableau électrique	LV : Lave vaisselle
	Faux-plafond		LL : Lave linge
	Dalles sur plots		DGT : Dégagement
	OF : Ouvrant à la française	PF : Porte fenêtre	
	Fx : Châssis fixe	OB : Oscillo-battant	
	AL : Allège vitrée		Emprise balcon niveau supérieur