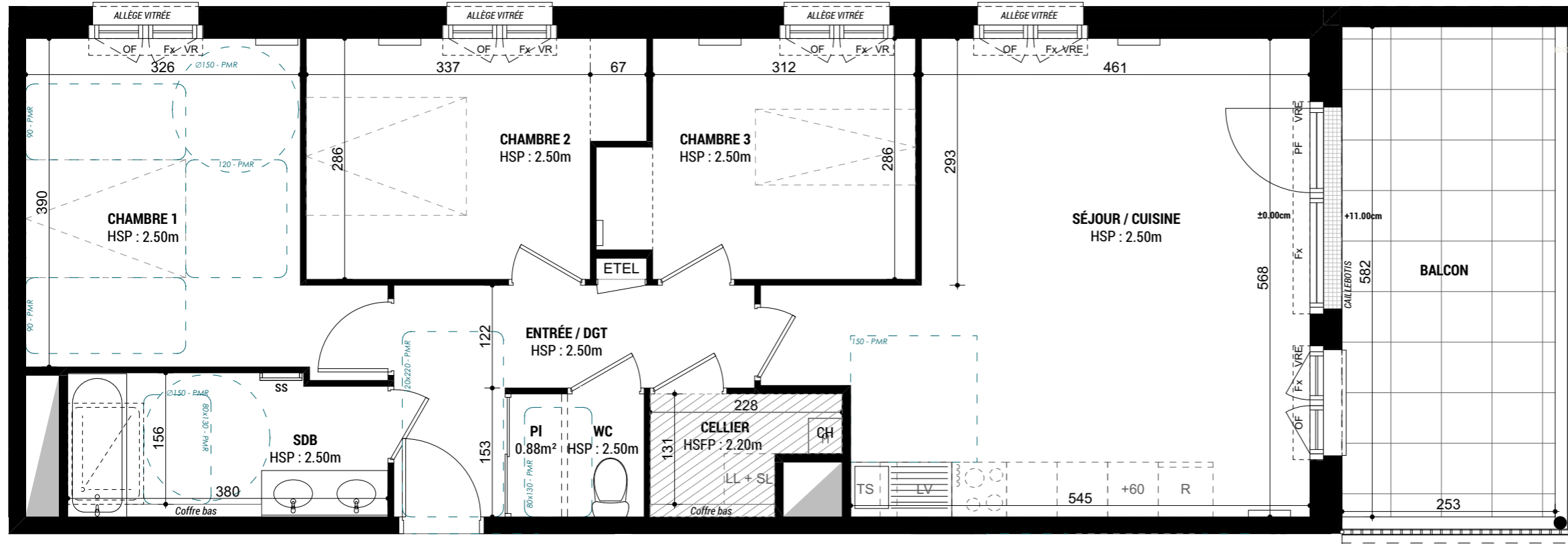
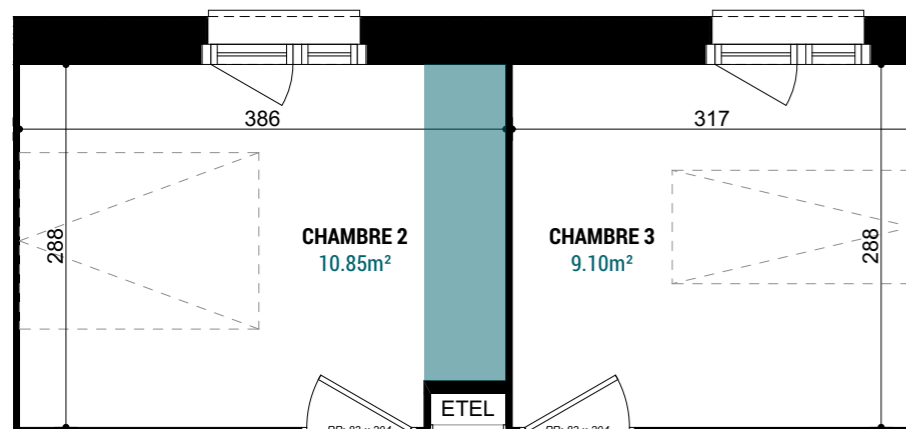


# DOCUMENT PROVISOIRE

En fonction des nécessités techniques de réalisation, des modifications sont susceptibles d'être apportées à ce plan qui ne revêt avant d'être annexé à l'acte authentique de vente, qu'un caractère informatif. Les différences de cotes aboutissant à un écart inférieur de 5% de la surface totale du logement seront tenues pour admissibles et ne pourront fonder aucune réclamation. Les soffites, faux-plafonds, rampants et gaines sont susceptibles d'évoluer en implantation, en nombre et en dimensions. Les canalisations, pieds de ferme, retombées et regards ne sont pas figurés. Les éléments de mobilier (meubles et plans de travail sont placés qu'à titre indicatif.

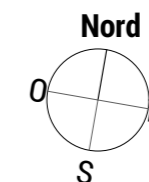
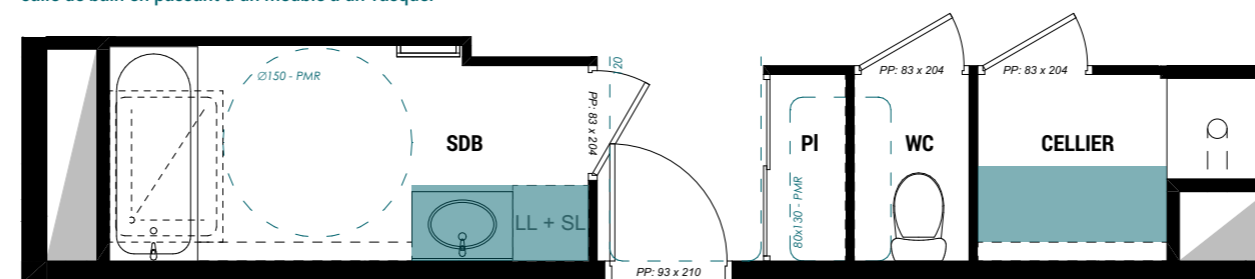


## Alternative au choix de l'acquéreur



- Possibilité de modifier la taille des chambres 2 et 3 en supprimant les espaces de rangements.

- Possibilité de déplacer le lave-linge du cellier à la salle de bain en passant à un meuble à un vasque.



**NATURE**

**capaccession**  
PROMOTEUR COOPÉRATIF  
MAITRE D'OUVRAGE

**RHIZOME**  
AGENCE D'ARCHITECTURE ET D'URBANISME DUPEUX-GUENEGUE  
ARCHITECTE - RHIZOME

| APP'T N° | NIVEAU | TYPE |
|----------|--------|------|
| N101     | R+1    | T4   |

|                   |            |
|-------------------|------------|
| DATE : 30/10/2025 | INDICE : - |
|-------------------|------------|

| SURFACES HABITABLES |              |
|---------------------|--------------|
| ENTRÉE / DGT + PL   | 8,10         |
| SÉJOUR / CUISINE    | 29,75        |
| SDB                 | 5,95         |
| WC                  | 1,30         |
| CHAMBRE 1           | 13,85        |
| CHAMBRE 2 + PI.     | 10,45        |
| CHAMBRE 3 + PI.     | 9,70         |
| CELLIER             | 2,50         |
| <b>TOTAL</b>        | <b>81,60</b> |
| SURFACE ANNEXE      |              |
| Balcon              | 14,70        |

## PLAN DE REPERAGE - LOGEMENTS



| LEGENDE                          |                                |
|----------------------------------|--------------------------------|
| --- Cloison démontable           | --- Caillebotis                |
| ETEL Tableau électrique          | LV : Lave vaisselle            |
| /// Faux-plafond                 | LL : Lave linge                |
| --- Dalles sur plots             | VRE : Volet roulant électrique |
| Fx : Châssis fixe                | OF : Ouvrant à la française    |
| Av : Allège vitrée               | OB : Oscillo-battant           |
| Am : Allège maçonnée             | PF : Porte fenêtre             |
| TS : Tri sélectif                | SS : Sèche-serviette           |
| HSP : Hauteur sous plafond       | HSPT : Hauteur sous poutre     |
| HSFP : Hauteur sous faux-plafond | PV : Pare-vue                  |