

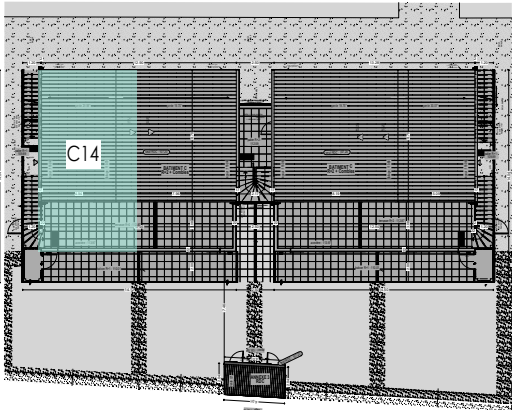
Construction de 28 logements  
Allée René Daucy - Bain de Bretagne



Maître d'ouvrage :  
SCCV LE CLOS DU COURTIL  
170 rue Saint Malo  
35000 RENNES  
02 99 85 99 03



Architecte :  
ATELIER D'ARCHITECTURE LE GARZIC  
29 rue Nantaise  
35000 RENNES  
02 99 30 31 11



Plan de masse  
Ech : 1/500è

RDC	C14
entrée	5.64
séjour-cuisine + PL	30.39
PL	1.12
sde	4.87
wc	1.47
chambre 1	9.40
chambre 2	10.46
<b>TOTAL</b>	<b>63.35</b>
balcon	17.02

R+1

BATIMENT C

T3  
C14

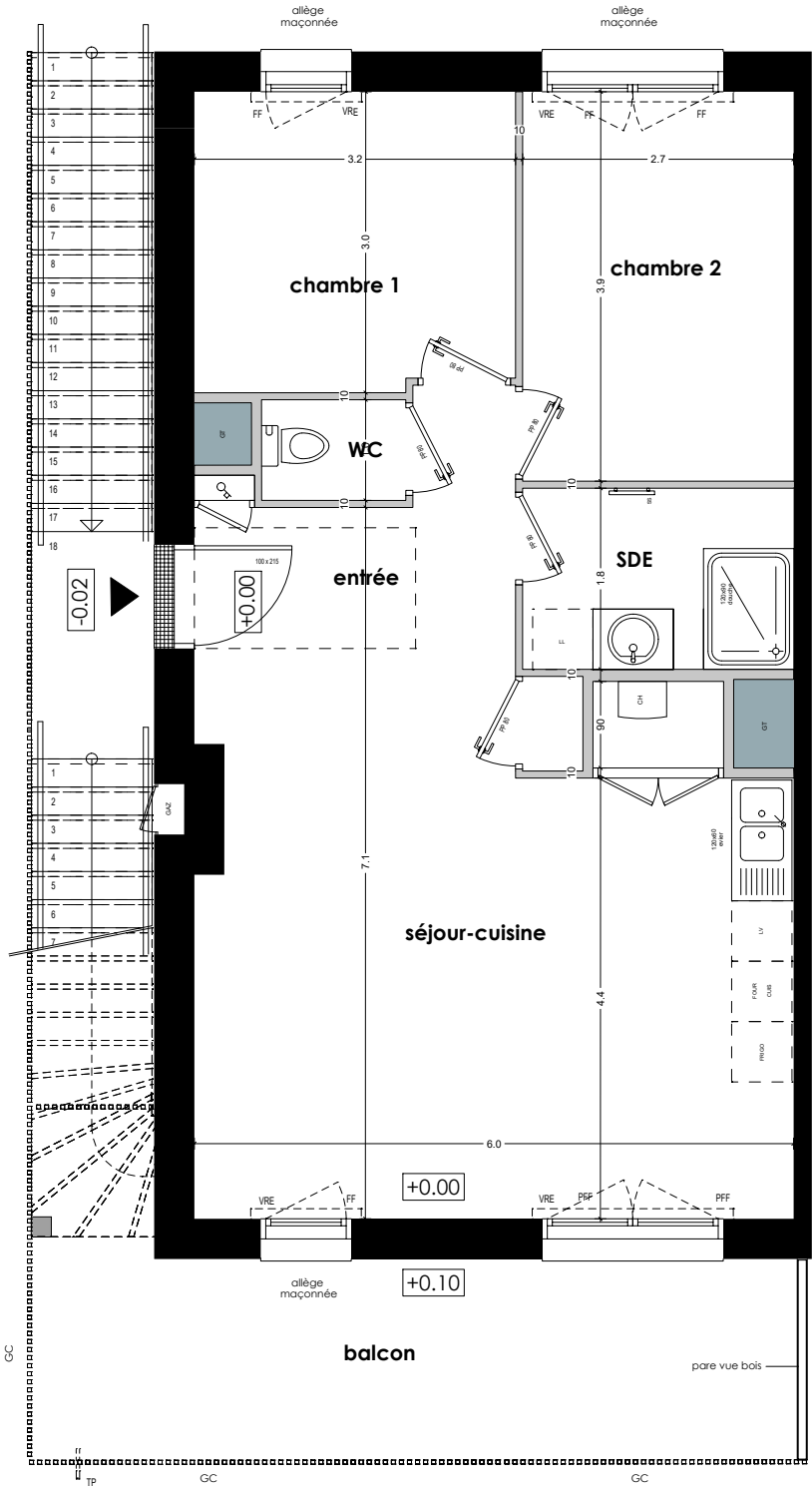
Certifié  
conforme

03/10/2025

Ech :  
1/75è



Facade nord



- LEGENDE :
- VRE : volet roulant électrique
  - PFF : porte fenêtre à la française
  - FF : fenêtre à la française
  - LL : lave linge
  - CH : chaudière
  - LV : lave vaisselle
  - GT : gaine technique
  - o°: tableau électrique



NOTA  
Ces plans sont valables sous réserves de modifications de détails qui seraient imposés par des impératifs techniques en cours de construction.  
Les différences de 5% sur les superficies et les cotes exprimées par les plans seront tenues pour admissibles et ne pourront fonder aucune réclamation.  
Les retombées, soffites, faux-plafonds et canalisations ne sont pas tous représentés de façon exhaustive.  
La végétalisation n'est pas contractuelle. Les éléments de mobilier et d'aménagement intérieur, en pointillés ne sont ni contractuels, ni fournis.