

49 mail François Mitterrand - 35000 RENNES  
Tél: 02.99.85.99.03 - [www.cap-accession.fr](http://www.cap-accession.fr)

**Rue de La Blosse - 35340 LIFFRE**

49 mail François Mitterrand - 35000 RENNES  
Tél: 02.99.85.99.03 - [www.cap-accession.fr](http://www.cap-accession.fr)

Architectural floor plan of a house with a terrace and an abri. The plan shows a large living area (Séjour/Cuisine) with a fireplace, a dining area (Dgt), and a kitchen (C) with a sink and stove. There are two bedrooms (Chambre 1 and Chambre 2), a bathroom (Sdb), and a toilet (WC). The terrace (Terrasse) is 8.77m long and 1.98m wide. The abri is 1.30m wide. The plan includes various dimensions and labels for doors, windows, and furniture.

**Dimensions:**




- Overall width: 13.26
- Overall length: 8.77
- Living area width: 4.01
- Living area length: 6.87
- Bedroom 1 width: 3.24
- Bedroom 2 width: 3.24
- Bathroom width: 2.27
- Bathroom length: 2.56
- WC width: 1.50
- WC length: 1.50
- Abri width: 1.30
- Terrace width: 1.98

**Rooms and Features:**

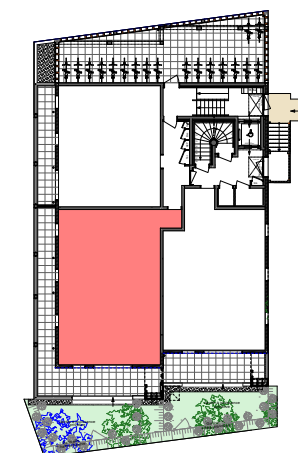
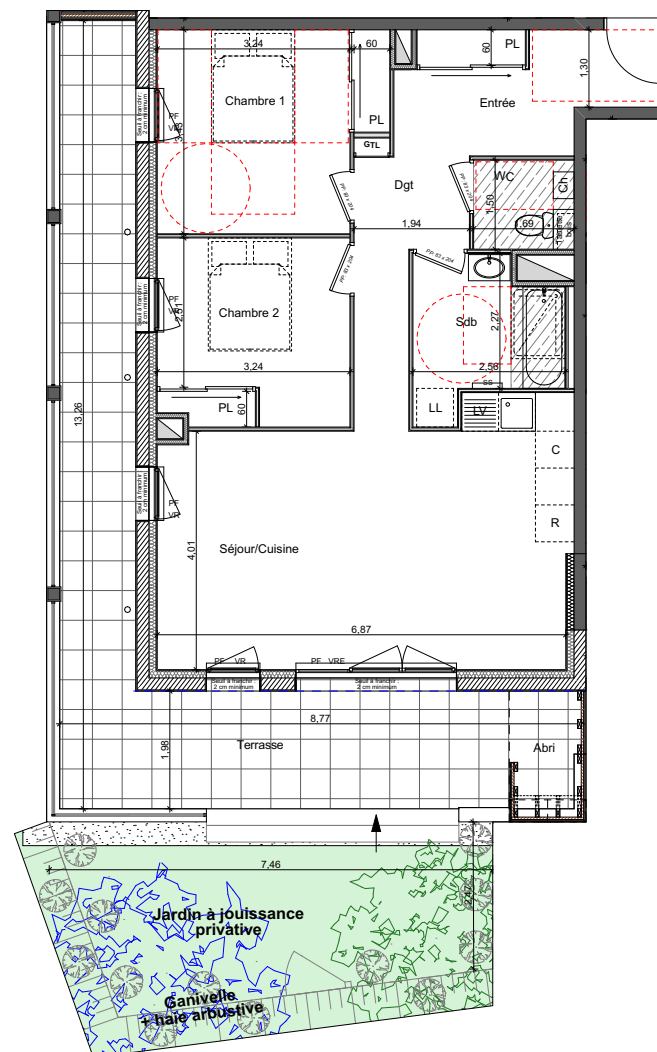
- Séjour/Cuisine:** Living area with a fireplace (PF) and a window (VR).
- Dgt:** Dining area with a window (VR).
- Chambre 1:** Bedroom with a window (VR).
- Chambre 2:** Bedroom with a window (VR).
- Sdb:** Bathroom with a window (VR).
- WC:** Toilet with a window (VR).
- C:** Kitchen with a sink (V) and a stove (V).
- Terrasse:** Terrace with a window (VR).
- Abri:** Abri with a window (VR).

**Labels and Notes:**

- PF: Portes-fenêtres
- VR: Vitrerie
- V: Vitrerie
- PL: Placard
- GTL: Garde-manger
- Dgt: Dining area
- WC: Toilet
- Sdb: Bathroom
- C: Kitchen
- R: Réfrigérateur
- LL: Lave-vaisselle
- LV: Lave-linge
- Abri: Abri

	Soffite	VRE Volet roulant électrique	F Fenêtre	 Chaudière	
VR Volet roulant	PF Porte-fenêtre	AVF Allège vitrée fixe		 Ballon d'eau chaude	GTL Tableau électrique

**NOTA:** Le présent plan pourra subir des adaptations d'ordre administratif ou technique, afin de répondre aux contraintes induites par les études détaillées d'exécution. Les éléments de mobilier, meubles, plans de travail, ne sont placés qu'à titre indicatif. Les poutres, poteaux et soffites n'apparaissent pas systématiquement.



26 Avril 2024

## Logement A2-02