

Maitre d'Ouvrage

SCCV KER WOOD

49 mail François Mitterrand - 35000 RENNES
Tél: 02.99.85.99.03 - www.cap-accession.fr

KER WOOD

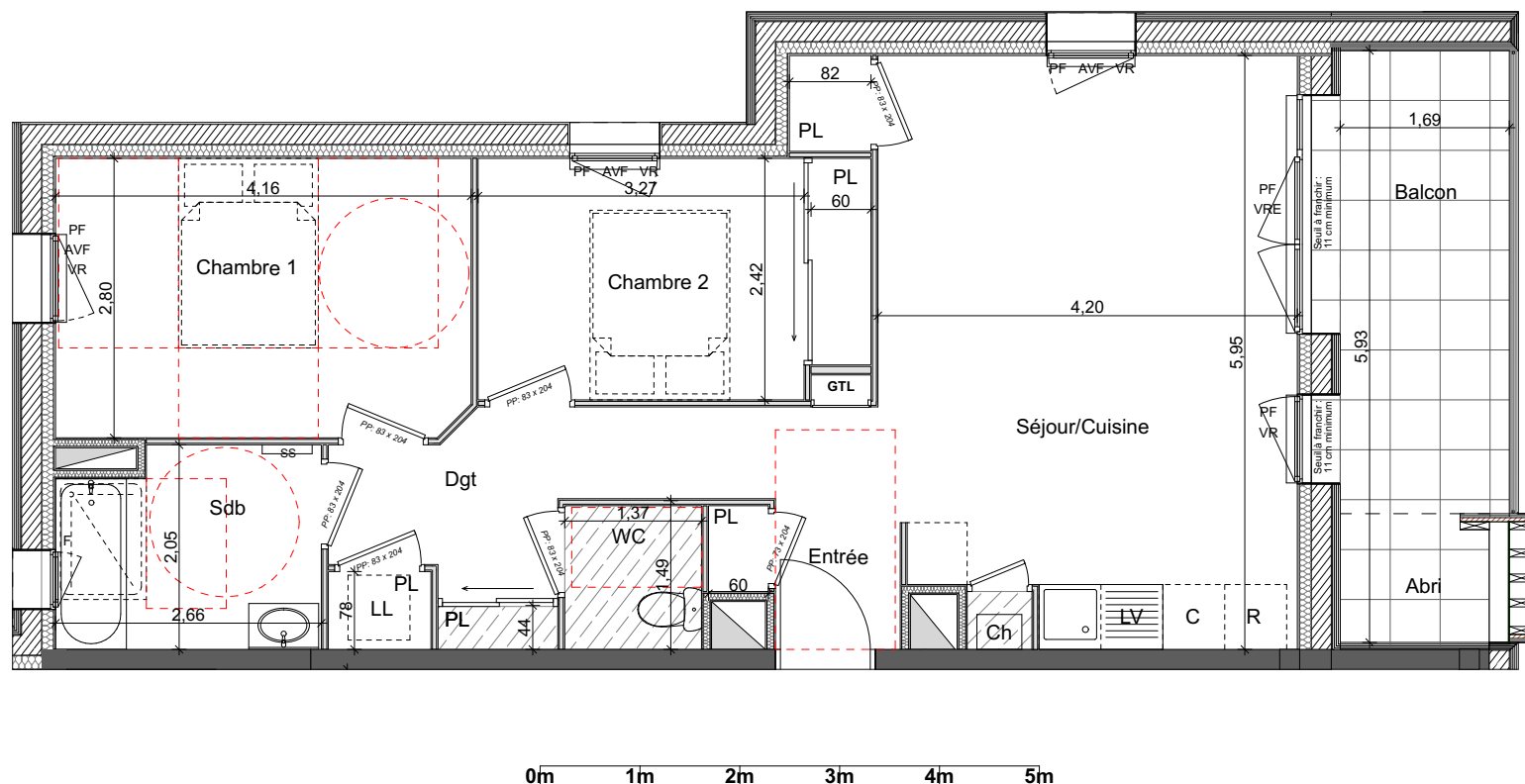
Rue de La Blosse - 35340 LIFFRE

Maitre d'Ouvrage Délégué



49 mail François Mitterrand - 35000 RENNES
Tél: 02.99.85.99.03 - www.cap-accession.fr

PLAN PROVISOIRE



/// Soffite VRE Volet roulant électrique F Fenêtre Ch Chaudière
VR Volet roulant PF Porte-fenêtre AVF Allège vitrée fixe BEC Ballon d'eau chaude GTL Tableau électrique



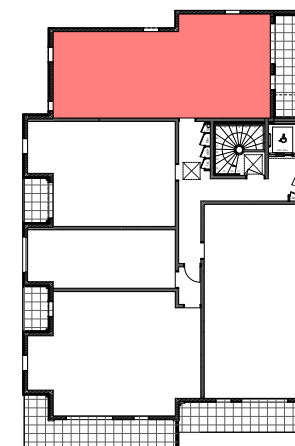
NOTA: Le présent plan pourra subir des adaptations d'ordre administratif ou technique, afin de répondre aux contraintes induites par les études détaillées d'exécution. Les éléments de mobilier, meubles, plans de travail, ne sont placés qu'à titre indicatif. Les poutres, poteaux et soffites n'apparaissent pas systématiquement.

ATELIER LOYER ARCHITECTES
4 Bis Rue de la Noë - 35170 BRUZ
Tél. 02 99 05 99 05 - Fax 02 99 05 99 00
Email: architecte.loyer@wanadoo.fr

Logement A2-35 T3 R+3

Pièces	Surfaces habitables	Surfaces utiles
Entrée + PL	2.38 m²	
Dgt + 2 PL	7.03 m²	
WC	1.97 m²	
Séjour/Cuisine + PL	26.11 m²	
Chambre 1	11.60 m²	
Chambre 2 + PL	9.29 m²	
Sdb	5.15 m²	
TOTAL	63.53 m²	

Surfaces annexes Balcon 10.75 m²



26 Avril 2024

Logement A2-35