

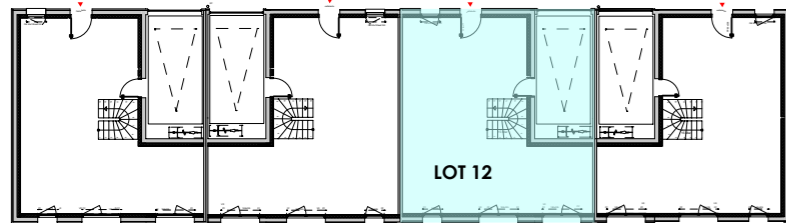
Lotissement "Le Courtil de la Salle"
35520 - LA MEZIERE



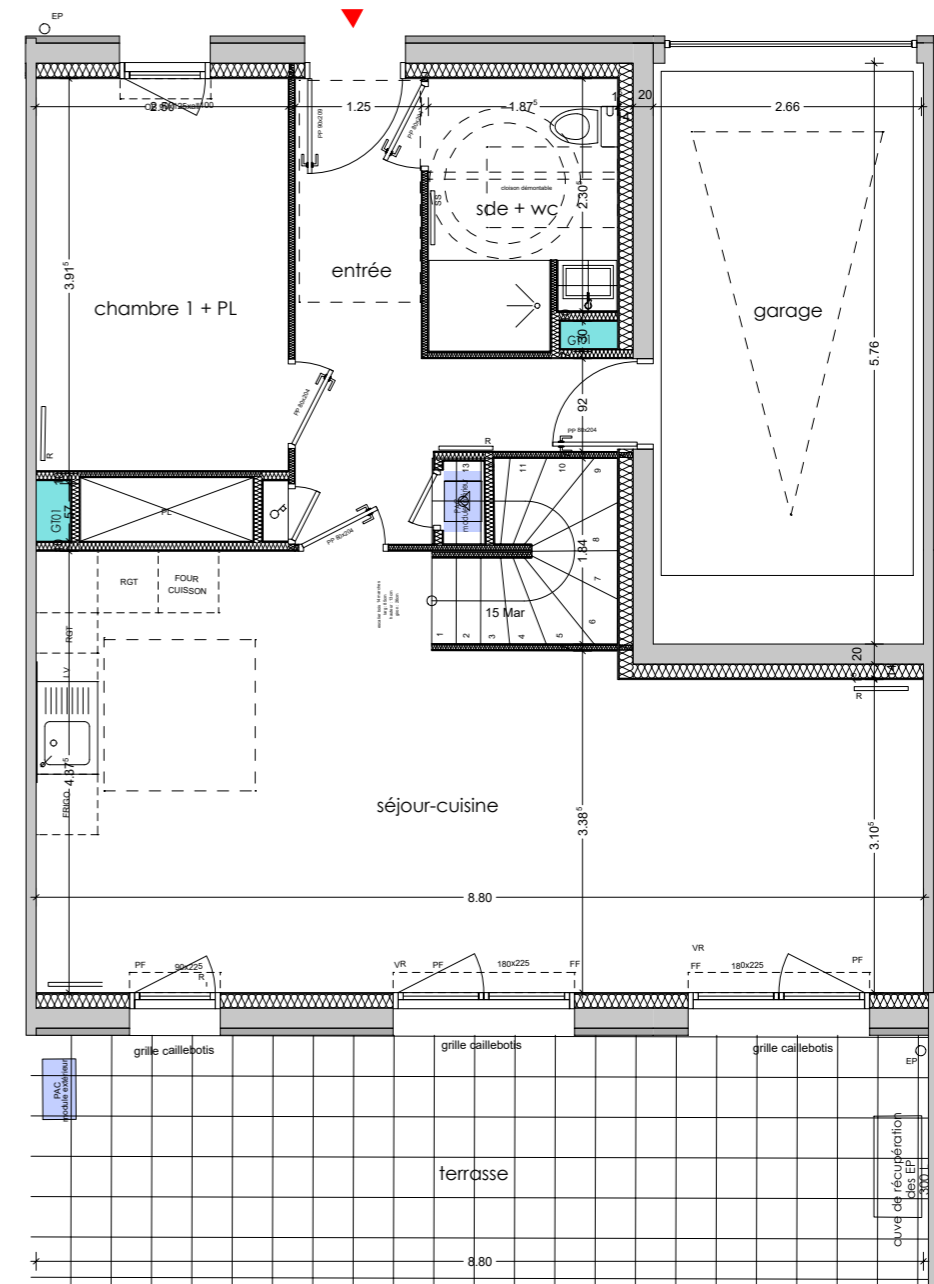
Maître d'ouvrage :
CAP ACCESSION
49 mail François Mitterrand
35000 RENNES
02 99 85 99 03



Architecte :
ATELIER D'ARCHITECTURE LE GARZIC
8 rue de Léon
35000 RENNES
02 99 30 31 11



PLAN DE REPERAGE RDC



PIECE	SURFACE HABITABLE
entrée + PL	8.01 m ²
séjour-cuisine	32.84 m ²
chambre 1 + PL	10.79 m ²
sde + WC	4.78 m ²
TOTAL	56.42 m²

	SURFACE
jardin nord	15.74 m ²
stationnements extérieurs	28.87 m ²
garage	15.44 m ²
jardin sud	85.69 m ²
terrasse	22.00 m ²
TOTAL	167.74 m²

LOT 12

T5

RDC

Certifié conforme

18/07/2024

Ech : 1/75



NOTA
Ces plans sont valables sous réserves de modifications de détails qui seraient imposés par des impératifs techniques en cours de construction.
Les différences de 5% sur les superficies et les cotes exprimées par les plans seront tenues pour admissibles et ne pourront fonder aucune réclamation.

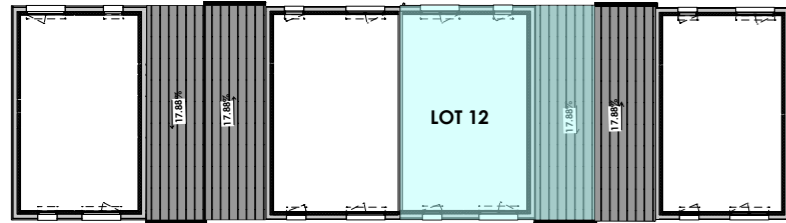
**Lotissement "Le Courtil de la Salle"
35520 - LA MEZIERE**



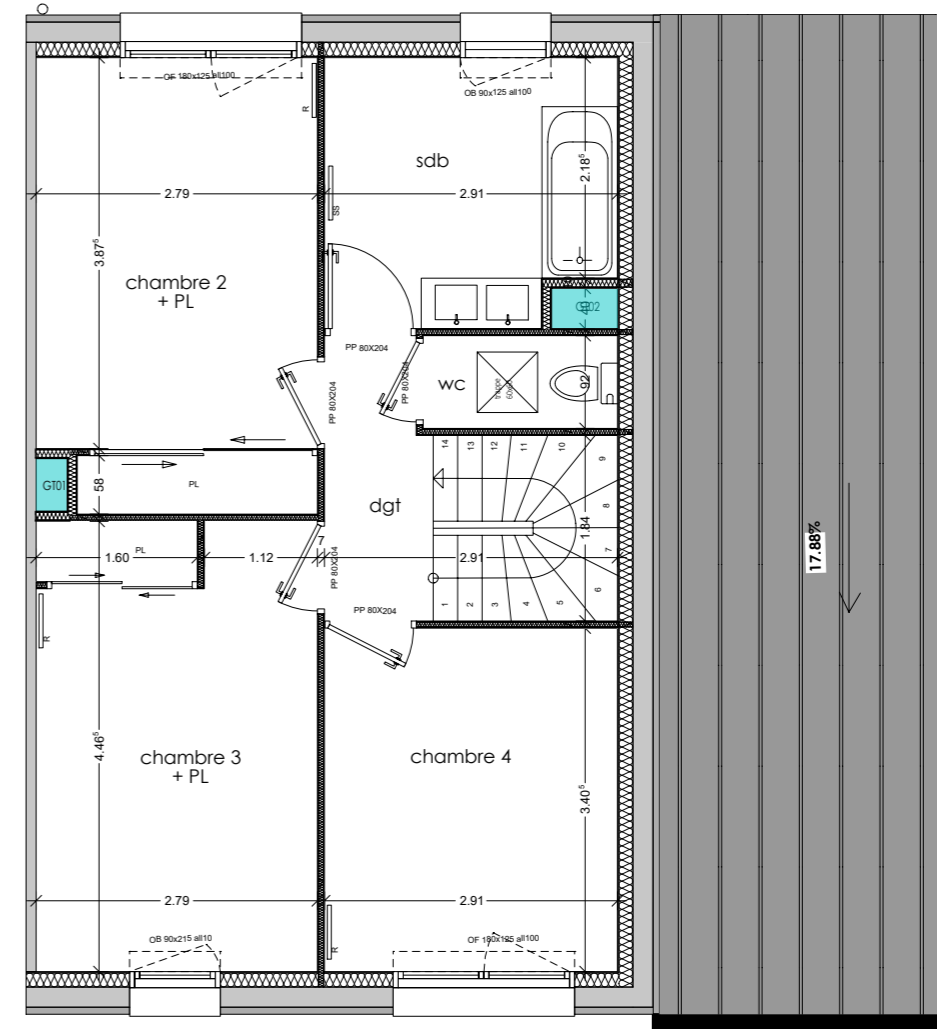
Maître d'ouvrage :
CAP ACCESSION
49 mail François Mitterrand
35000 RENNES
02 99 85 99 03



Architecte :
ATELIER D'ARCHITECTURE LE GARZIC
8 rue de Léon
35000 RENNES
02 99 30 31 11



PLAN DE REPERAGE R+1



PIECE	SURFACE HABITABLE
dégagement	2.88 m ²
WC	1.77 m ²
SDB	7.43 m ²
chambre 2 + PL	12.21 m ²
chambre 3 + PL	12.32 m ²
chambre 4	9.90 m ²
TOTAL	46.51 m²

LOT 12

T5

R+1

Certifié conforme

18/07/2024

Ech : 1/75



NOTA
Ces plans sont valables sous réserves de modifications de détails qui seraient imposés par des impératifs techniques en cours de construction.
Les différences de 5% sur les superficies et les cotes exprimées par les plans seront tenues pour admissibles et ne pourront fonder aucune réclamation.