

LA MAISON CIVET

46 Rue Jean marie Lacire - Janzé

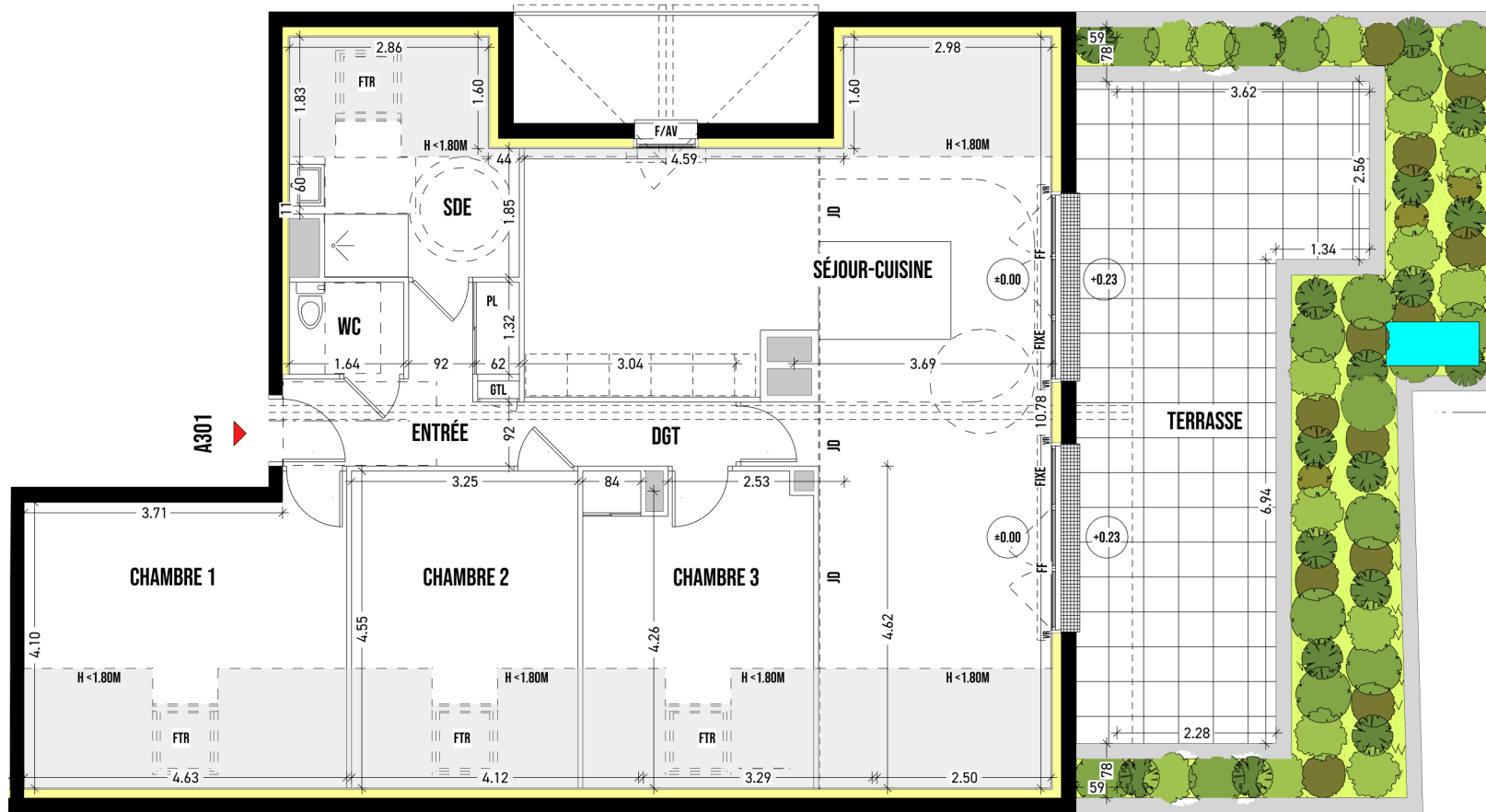
Logement n° : **A301**

Niveau : **ATTIQUE**

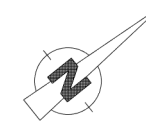
Type : **T4**

Date : **Juillet.24**

IMAGE RENDU DU PROJET



FTR	Fenêtre de toit à rotation
COUL	Porte-fenêtre coulissante
PF	Porte fenêtré
FF	Fenêtre à la française
FF/AV	Fenêtre à la française sur allège vitrée
OB	Fenêtre oscillo-battante
OB/AV	Fenêtre oscillo-battante sur allège vitrée
FIXE	Fenêtre à la française fixe
VR	Volet roulant
GTL	Gaine Technique Logement
LL	Lave-linge
LV	Lave-vaisselle
CUIS	Cuisinière
F*	Réfrigérateur
TS	Tri Selectif
CH	Chaudière
BEC	Ballon d'eau chaude sanitaire
PL	Placard
	Soffite / Faux-plafond



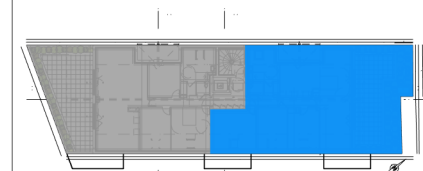
SURFACES HABITABLES EN M²

ENTRÉE+PL	5.58
SÉJOUR-CUISINE	39.35
WC	2.16
CHAMBRE 1	11.93
SALLE D'EAU	5.75
CHAMBRE 2	9.69
CHAMBRE 3 + pl	9.50
DÉGAGEMENT	3.48

Total surfaces habitables 87.44m²

TERRASSE **30.41**

Total surfaces annexes 30.41



NOTA : ce plan reflète un état de principe pouvant être modifié en cours de chantier pour des raisons techniques, sachant que ces dispositions ne peuvent être opposées à l'architecte. Celui-ci n'ayant aucun lien de droit avec l'acquéreur.

Les équipements de cuisine ne sont pas contractuels, leur position est indicative. Les canalisations, radiateurs et équipements électriques ne sont pas figurés. Pour des raisons techniques ou administratives, des modifications pourront être apportées à ce plan.