

CONSTRUCTION DE 15 LOGEMENTS
EN HABITATION PARTICIPATIF

ACIGNE

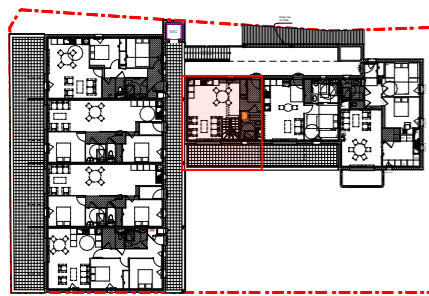


49 Mail François Mitterrand
35 000 Rennes

Gwenola Gicquel Architecte
10b rue Alain Gerbault
35 000 RENNES

REPAIRES

TEL : 02 99 78 37 18
Site: 500 136 530 - NW 7111 Z



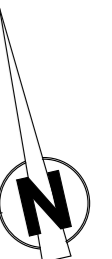
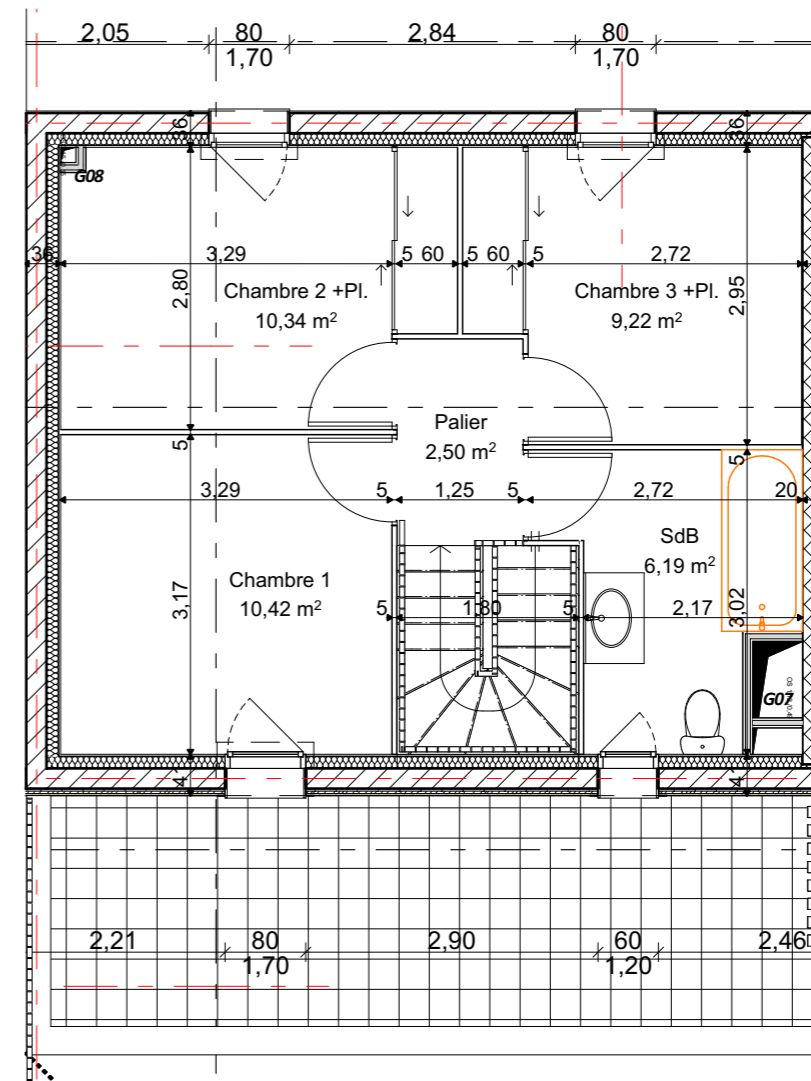
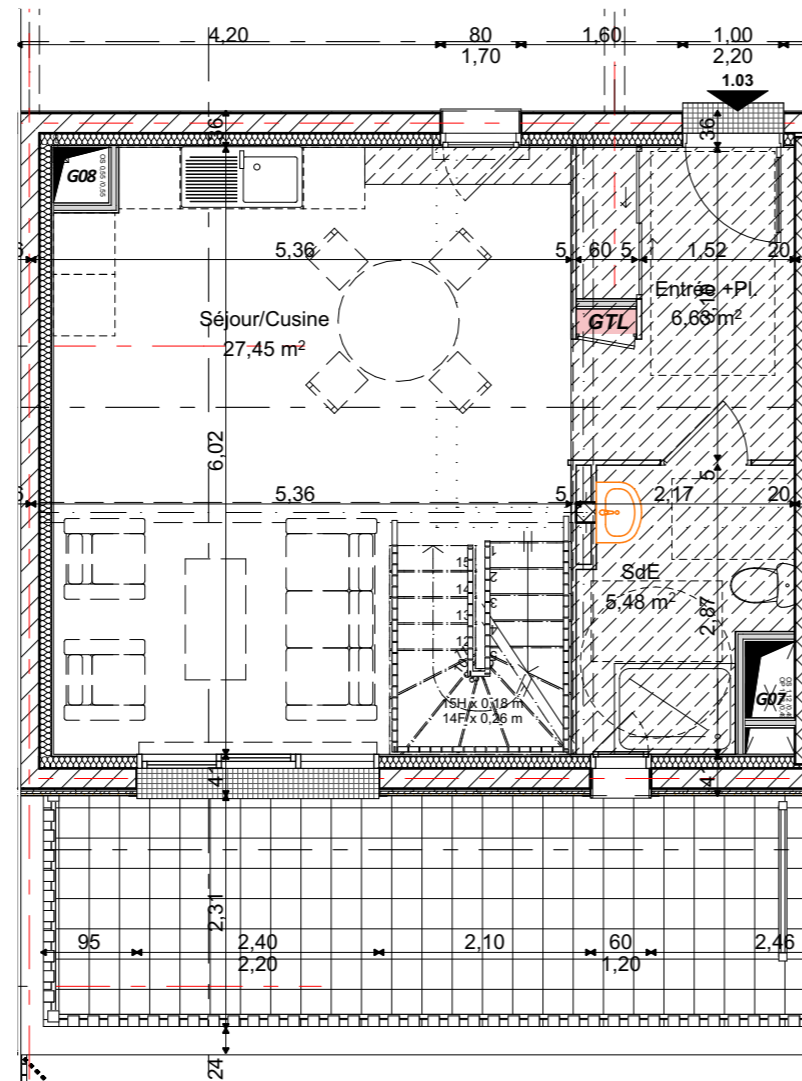
Pièces	Surfaces
Chambre 1	10,42
Chambre 2 +Pl.	10,34
Chambre 3 +Pl.	9,22
Entrée +Pl.	6,63
Palier	2,50
SdB	6,19
SdE	5,48
Séjour/Cuisine	27,45
WC	0,00
	78,23 m ²

Numéro 1.03

Niveau R+1

Type T4

19/08/2024



En fonction des nécessités techniques de la réalisation, des modifications sont susceptibles d'être apportées à ces plans. Les différences de moins de 5% sur les surfaces exprimées sur plans seronttenues pour admissibles et ne pourront fonder aucune réclamation. DOCUMENT NON CONTRACTUEL.